

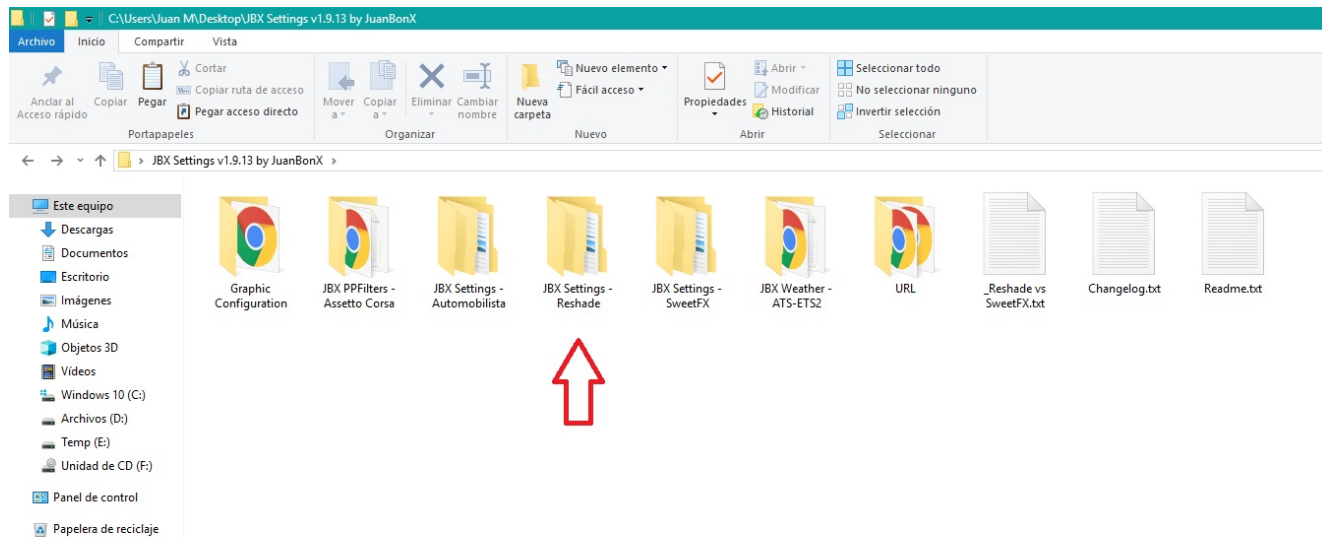
Reshade + JBX Settings v1.9.13 - Actualización 13-12-2018

Esta guía de instalación les ayudará a instalar fácilmente JBX Settings en muchos juegos compatibles con Reshade.

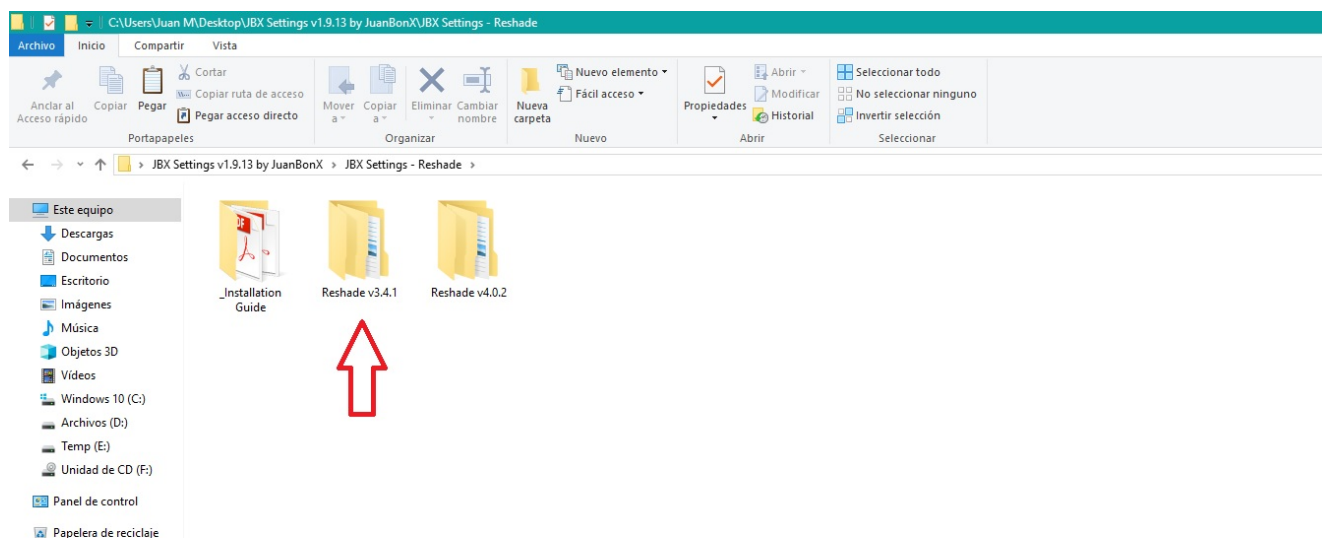
Importante: Usar solo la carpeta de efectos que comparto. Contiene modificaciones y no se debe cambiar o renombrar. **Antes de proceder con la instalación debemos eliminar todos los archivos anteriores de Reshade.**

Pasos a seguir:

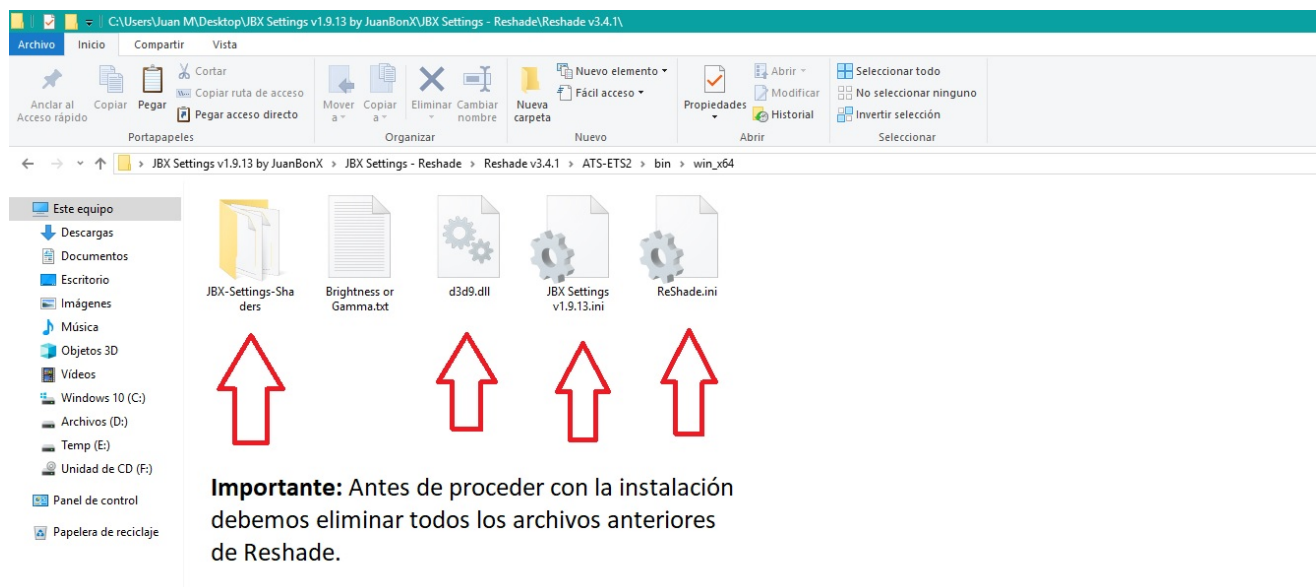
1.) Ir a la siguiente carpeta para seleccionar la versión de Reshade que necesite instalar



2.) Hay 2 versiones de Reshade disponibles. Recomiendo instalar la v3.4.1



3.) Copiamos los siguientes archivos requeridos* en la carpeta correcta del juego:



Importante: Antes de proceder con la instalación debemos eliminar todos los archivos anteriores de Reshade.

Nota: El paso 3 es para ATS y ETS2. Para Instalar Reshade en otros juegos deben seleccionar la API de renderizado compatible en la carpeta _Backup.

Ejemplo:

dxgi.dll,
d3d9.dll,
opengl32.dll

Importante: Solo copiar una API de Renderizado. La compatible con el juego. **No Todas!!!**

Ubicación de los archivos y la API compatible en 14 juegos (Steam)

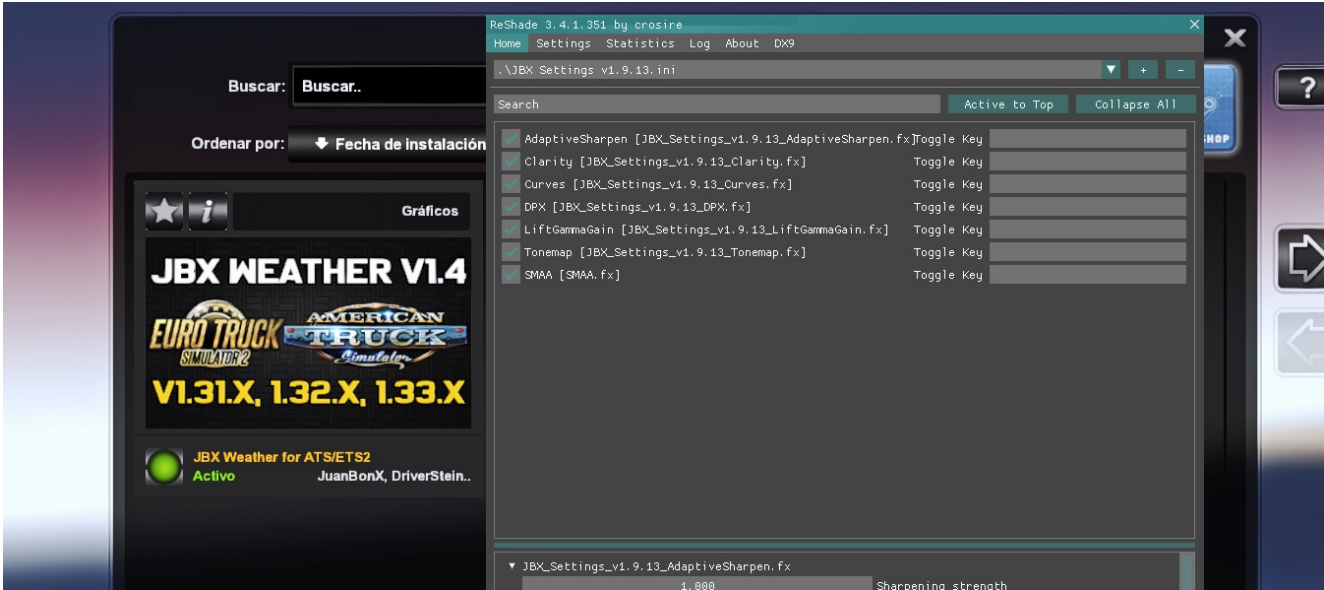
Assetto Corsa: Steam\steamapps\common\assetto corsa dxgi.dll en 64bits
ETS2: Steam\steamapps\common\Euro Truck Simulator 2\bin\win_x64 d3d9.dll en 64bits
ATS: Steam\steamapps\common\American Truck Simulator\bin\win_x64 d3d9.dll en 64bits
Farming Simulator 17: Steam\steamapps\common\Farming Simulator 17\x64 opengl32.dll en 64bits
Farming Simulator 19: Steam\steamapps\common\Farming Simulator 19\x64 dxgi.dll en 64bits
FIFA 18: Steam\steamapps\common\FIFA 18 dxgi.dll en 64bits
Grand Theft Auto V: Steam\steamapps\common\Grand Theft Auto V dxgi.dll en 64bits
GTR2 FIA: Steam\steamapps\common\GTR 2 - FIA GT Racing Game d3d9.dll en 32bits
MotoGP 17: Steam\steamapps\common\MotoGP™17 dxgi.dll en 64bits
Pro Evolution Soccer 2018: Steam\steamapps\common\Pro Evolution Soccer 2018 dxgi.dll en 64bits
Project CARS: Steam\steamapps\common\Project CARS dxgi.dll en 64bits
Project CARS 2: Steam\steamapps\common\Project CARS 2 dxgi.dll en 64bits
Pure Farming 2018: Steam\steamapps\common\PureFarming dxgi.dll en 64bits
Spintires MudRunner: Steam\steamapps\common\Spintires MudRunner d3d9.dll en 32bits

Al terminar de copiar los archivos iniciamos el juego. **Instalación finalizada!!!**

Importante: En algunos juegos la **instalación automática** puede fallar y es necesario verificar en el Menú de Reshade que los 6 efectos requeridos están activados. **AntiAliasing SMAA.fx** es opcional.

Menú de Reshade: **Shift + Delete**. La tecla para activar y desactivar Reshade es **INSERT**.

Los 6 Efectos Modificados + SMAA. Recomiendo activar AntiAliasing SMAA para ATS/ETS2, Farming Simulator 17 y Spintires. Desactivar para otros juegos.



Credits: JuanBonX (JBX Settings), Crosire (Reshade), Bacondither (AdaptiveSharpen), Ioxa (Clarity), CeeJay.dk (Curves), Loadus (DPX), 3an and CeeJay.dk (LiftGammaGain), CeeJay.dk (Tonemap)